

CHÚA LÀ VUA VINH HIỂN

(Tv 23,7.8.9.10 Đáp: c. 10b)

(Bản dịch của Nhóm Phiên Dịch Các Giờ Kinh Phụng Vụ)

Nhạc: Trần Quốc Dũng



ĐK: Chính Chúa Tể càn khôn, chính Chúa Tể càn khôn là Đức Vua vinh hiển.



1. Hỡi cửa đền, hãy cất cao lên, cao lên nữa,



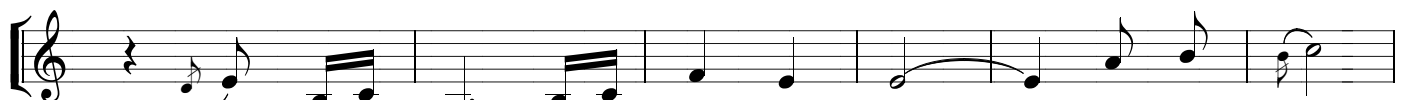
hỡi cửa đền cổ kính, để Đức Vua vinh hiển ngự vào.



2. Đức Vua vinh hiển đó là ai? Là Đức Chúa mạnh



mẽ oai hùng, Đức Chúa oai hùng khi xuất trận.



3. Hỡi cửa đền, hãy cất cao lên, cao lên nữa,



hỡi cửa đền cổ kính, để Đức Vua vinh hiển ngự vào.



4. Đức Vua vinh hiển đó là ai? Là Chúa tể càn khôn,



là Chúa tể càn khôn : Chính Người là Đức Vua vinh hiển.