

# CHÚA DỰNG NÊN CON

(Tv 138,1-3.13-14ab.14c-15 Đáp: c. 14a)  
(Bản dịch của Nhóm Phiên Dịch Các Giờ Kinh Phụng Vụ)

Nhạc: Trần Quốc Dũng



**ĐK:** Tạ ơn Chúa đã dựng nên con, đã dựng nên con cách lạ lùng.



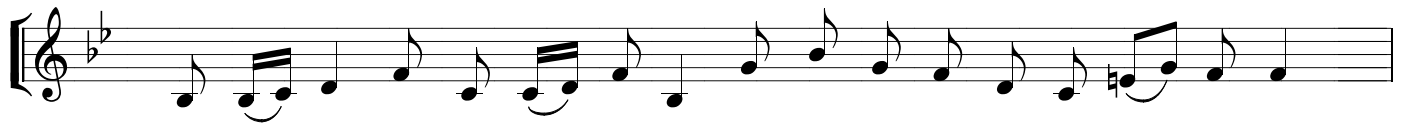
1. Lạy Chúa, Chúa dò xét con và Ngài biết rõ, biết cả khi con đứng, con ngồi.



Con nghĩ tưởng gì, Ngài thấu suốt từ xa, đi lại hay nghĩ ngợi, Chúa đều xem xét,



mọi nẻo đường con đi, Ngài quen thuộc cả.



2. Tặng phủ con, chính Ngài đã cấu tạo, dệt tấm hình hài trong dạ mẫu thân con.



tạ ơn Chúa đã dựng nên con cách lạ lùng, công trình Ngài xiết bao diệu kỳ!



3. Hồn con đây biết rõ mười mười. Xương cốt con, Ngài không lạ lẫm chi,



khi con được thành hình trong nơi bí ẩn, được thêu dệt trong lòng đất thẳm sâu.