

# NỮ HOÀNG BÊN HỮU THÁNH VƯƠNG

(Tv 44,10.11-12.16 Đáp: c. 10b)

(Bản dịch của Nhóm Phiên Dịch Các Giờ Kinh Phụng Vụ)

Nhạc: Thúy Loan - Trần Quốc Dũng



**ĐK:** Nữ hoàng bên hữu Thánh Vương điểm trang lộng lẫy toàn vàng Ô - phía.



1. Hàng cung nữ, có những vì công chúa, bên hữu ngài, hoàng



hậu sánh vai, trang điểm vàng Ô - phía lộng lẫy.



2. Tôn nường hỡi xin hãy để tai nghe, đưa mắt



nhìn và hãy lắng tai, quên dân tộc quên



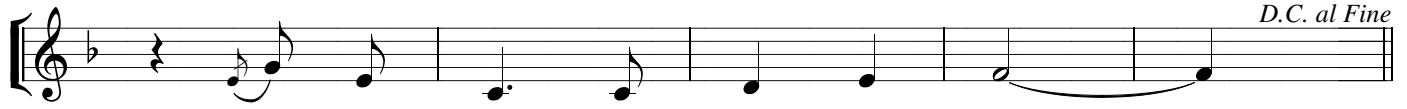
đi nhà thân phụ. Sắc nước hương trời, Quân Vương sủng



ái, hãy vào phục lạy: "Người là Chúa của bà".



3. Lòng hoan hỷ, đoàn người tiến bước,



vẻ tung bùng, vào tận hoàng cung.