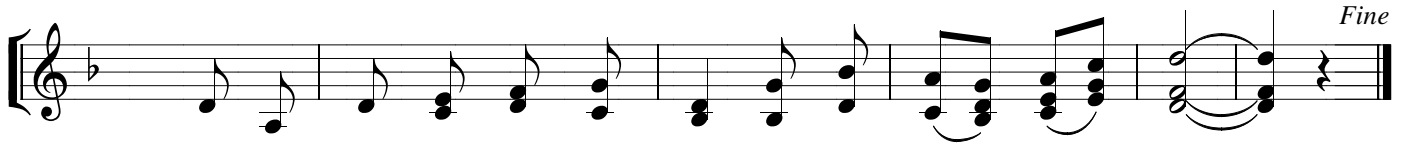


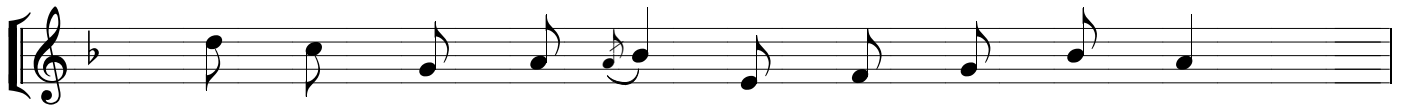
# NHƯ NAI RỪNG

(Tv 41,2.3.5bcd Đáp: c. 3a)  
(Bản dịch của Nhóm Phiên Dịch Các Giờ Kinh Phụng Vụ)

Nhạc: Trần Quốc Dũng



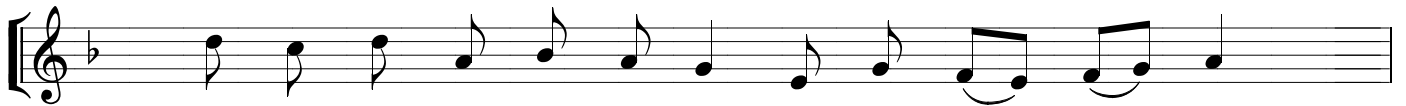
**ĐK:** Linh hồn con khao khát Chúa Trời, là Chúa Trời hằng sống.



1. Như nai rừng mong mỗi tìm về suối nước trong,



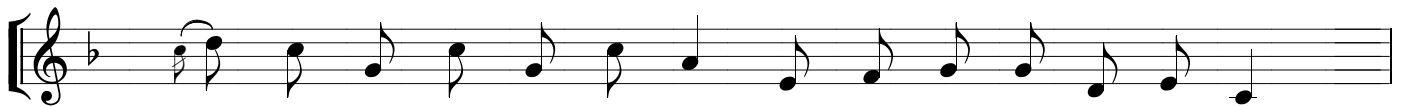
hồn con cũng trông mong được gần Ngài, lay Chúa.



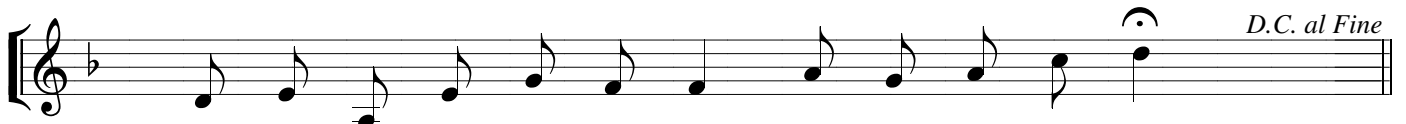
2. Linh hồn con khao khát Chúa Trời, là Chúa Trời hằng sống.



Bao giờ con được đến vào bệ kiến Tôn Nhan.



3. Giữa sóng người trẩy hội tung bưng, cùng muôn tiếng tán tạ reo mừng,



tôi tiến về lầu thánh cao sang đến tận nhà Thiên Chúa.